

令和6年度視覚障害者誘導用ブロック改修工事（赤嶺駅外8駅）

仕 様 書

令和6年5月

沖縄都市モノレール株式会社

課 長	課長代理	係 長	確 認	作 成
				

1. 総則

本工事仕様書は、令和6年度に実施する視覚障害者誘導用ブロックの改修工事に適用する。

2. 工事目的

沖縄都市モノレール駅舎に設置されている既存の視覚障害者誘導用ブロックは、日本産業規格（JIS）に即して既存不適格となっているものがあることから、当該部を改修し是正することで利用者の安全を確保し駅舎の健全な運用を図ることを目的とする。

3. 工事件名

令和6年度視覚障害者誘導用ブロック改修工事（赤嶺駅外8駅）

4. 工事対象駅

沖縄都市モノレール線 赤嶺駅、小禄駅、奥武山公園駅
壺川駅、旭橋駅、県庁前駅
美栄橋駅、牧志駅、安里駅 計9駅

5. 工事期間

契約締結日 から 令和7年3月31日の間で実施する。

6. 工事時間

営業終了後の施工とする。

夜間作業：24:00～翌5:00

※詳細な実施時間については、協議の上決定することとする。

7. 遵守事項

- ・日本産業規格（JIS）
- ・沖縄都市モノレール(株)が定める規程
- ・関係法令

8. 工事の内容・仕様

- ・既設の警告ブロックの点状突起部を撤去し、必要に応じてブロック平面の素地を調整する。
- ・撤去した箇所にJISに適合した警告ブロック（点状突起シート）を新設する。
- ・新設する警告ブロック（点状突起シート）は既設の警告ブロックと同系色とする。
- ・新設する警告ブロック（点状突起シート）の仕上げ高さは、既設の警告ブロックや誘導ブロック、周囲のタイルの高さを考慮し利用に支障のない高さとする。
- ・使用する資材については、納入前に当社による承認を受けること。
- ・使用する資材については、製造所が定める方法にて施工すること。

9. 工事箇所・数量

別紙による。

10. 工事上の注意事項

- ・施工には工事管理規程、工事实施要領で定める工事指揮者を配置すること。
- ・工事实施要領で定める事項を遵守すること。

11. 貸与品、支給品

本工事にて使用する照明や電源、水道については支給する。

12. その他

- ・本工事に関して疑義が生じた場合は、当社に申し出て協議すること。
- ・他工事との重複が見込まれる場合は、事前に協議し調整すること。

13. 工事完了報告書の提出について

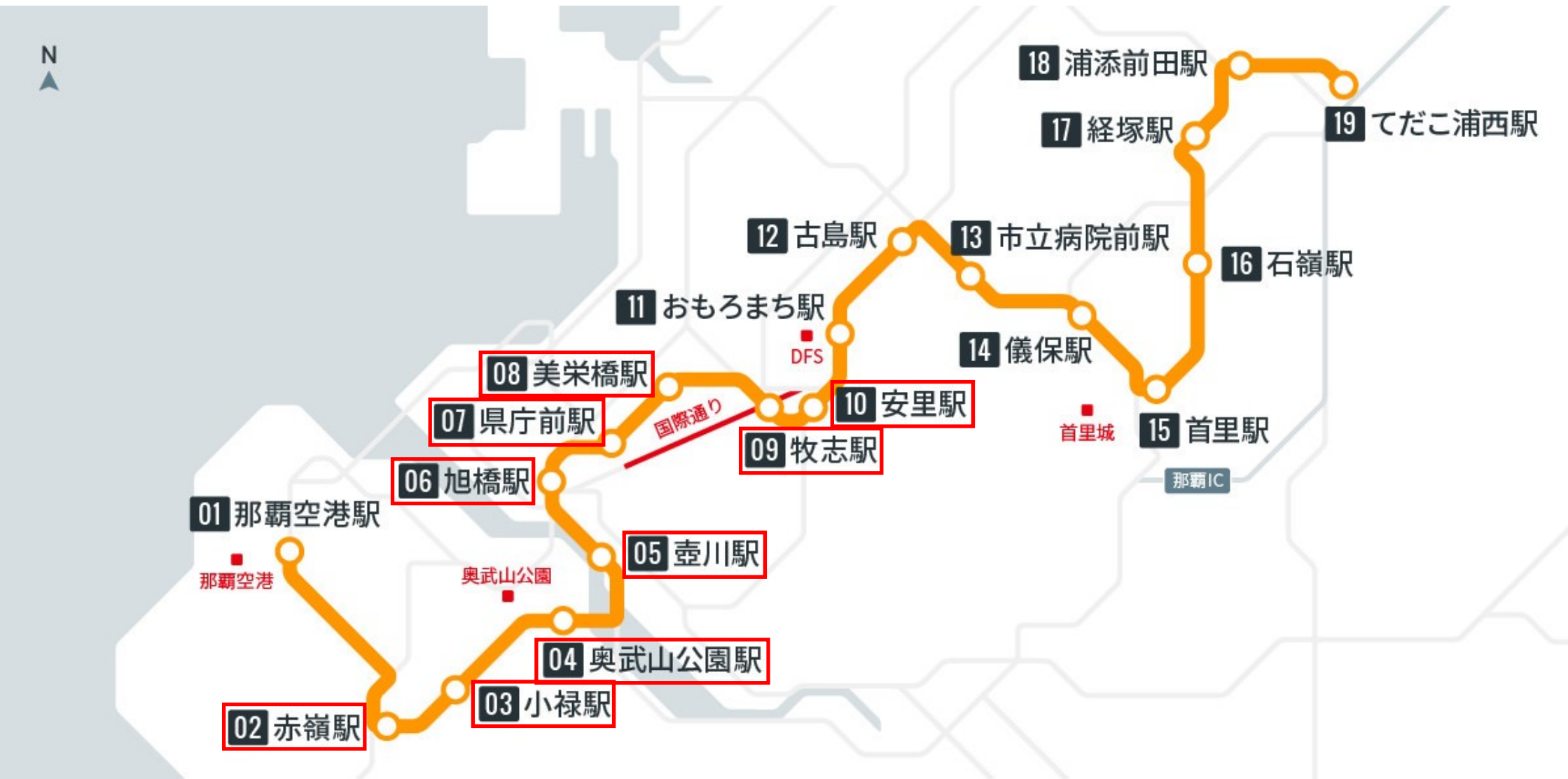
工事完了後1ヶ月以内に下記に示す工事図書を提出すること。

- | | |
|--------------|----|
| ①工事完了報告書 | 2部 |
| ②工事写真 | 2部 |
| ③電子データ (PDF) | 1式 |

※産業廃棄物処理関連

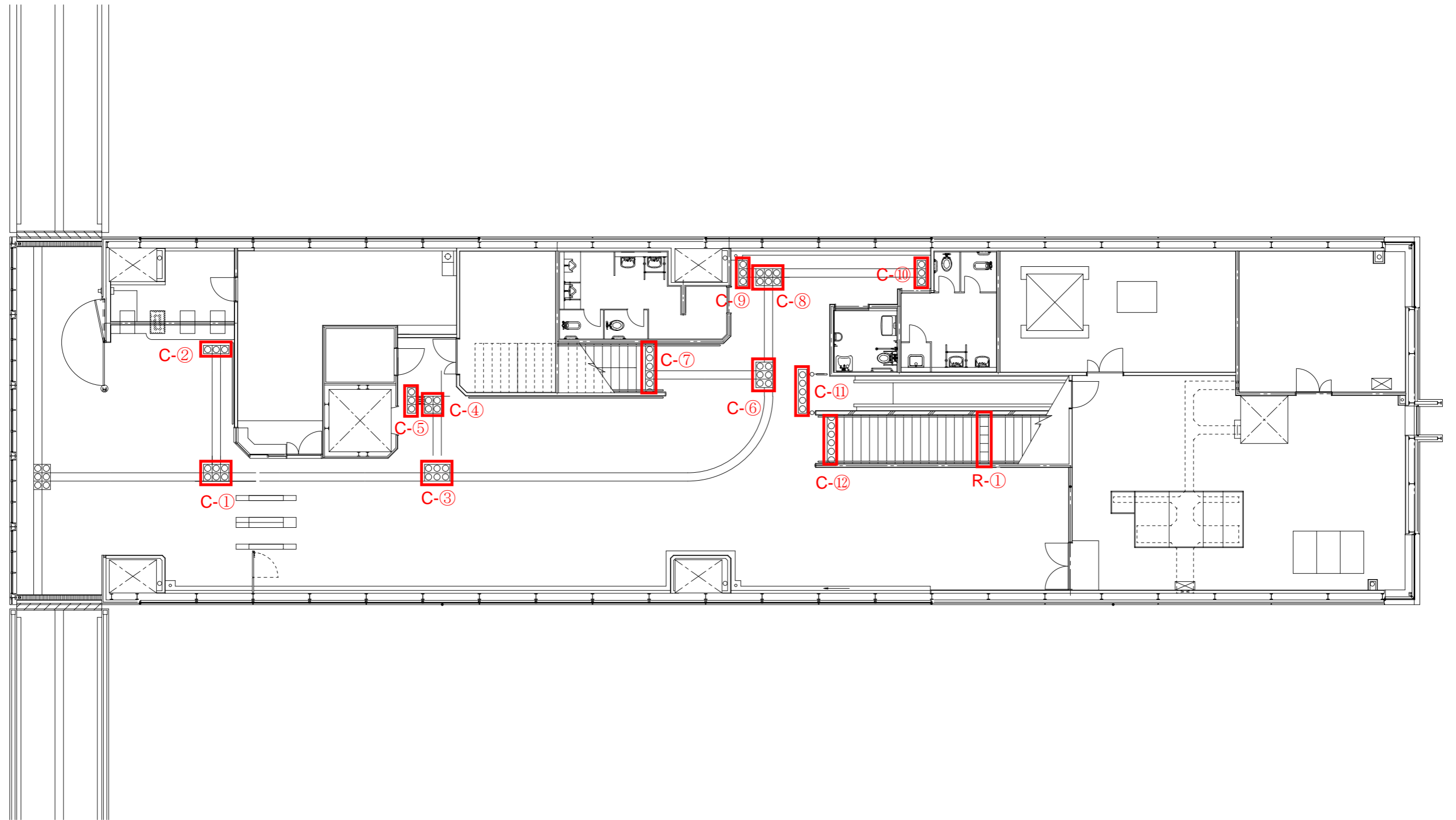
1 対象駅

令和6年度視覚障害者誘導用ブロック改修工事(赤嶺駅外8駅) 対象駅

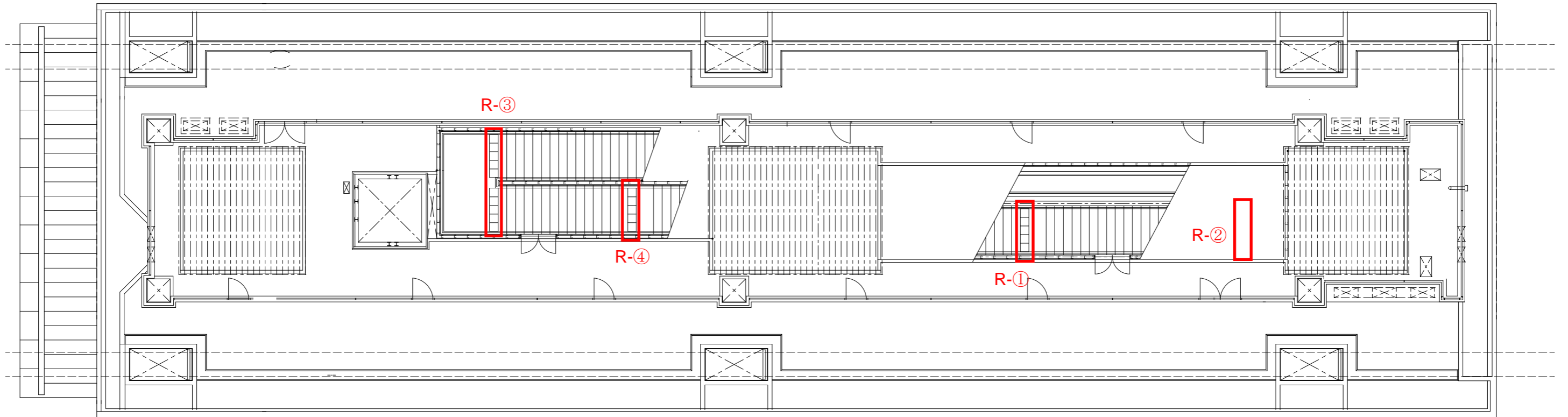


2-1 赤嶺駅

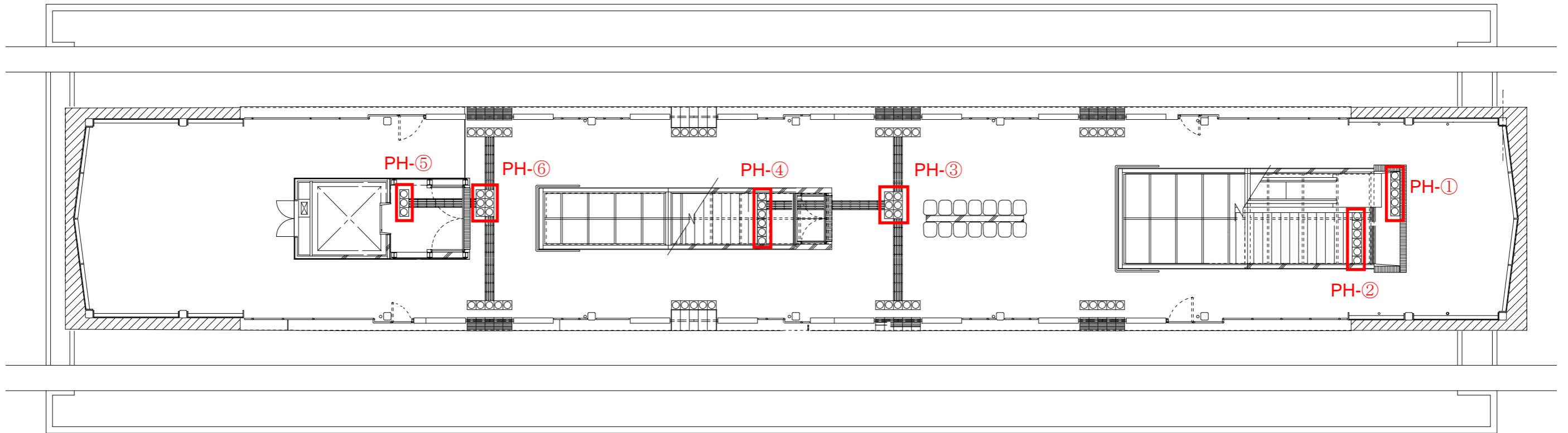
赤嶺駅 コンコース階 視覚障害者誘導用ブロック(警告ブロック) 配置図



赤嶺駅 軌道床階 視覚障害者誘導用ブロック(警告ブロック) 配置図

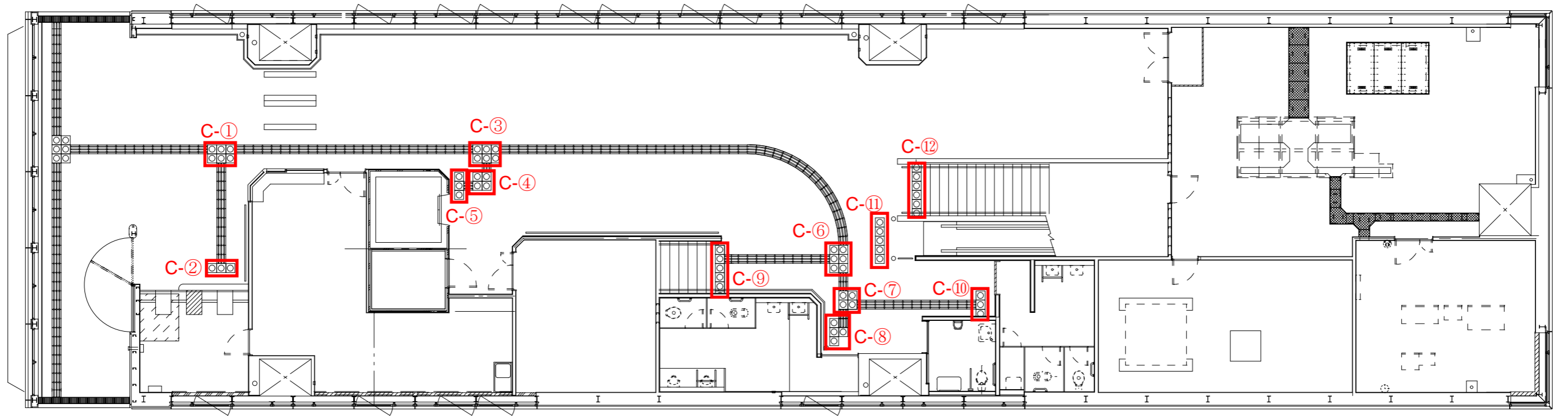


赤嶺駅 ホーム階 視覚障害者誘導用ブロック(警告ブロック) 配置図

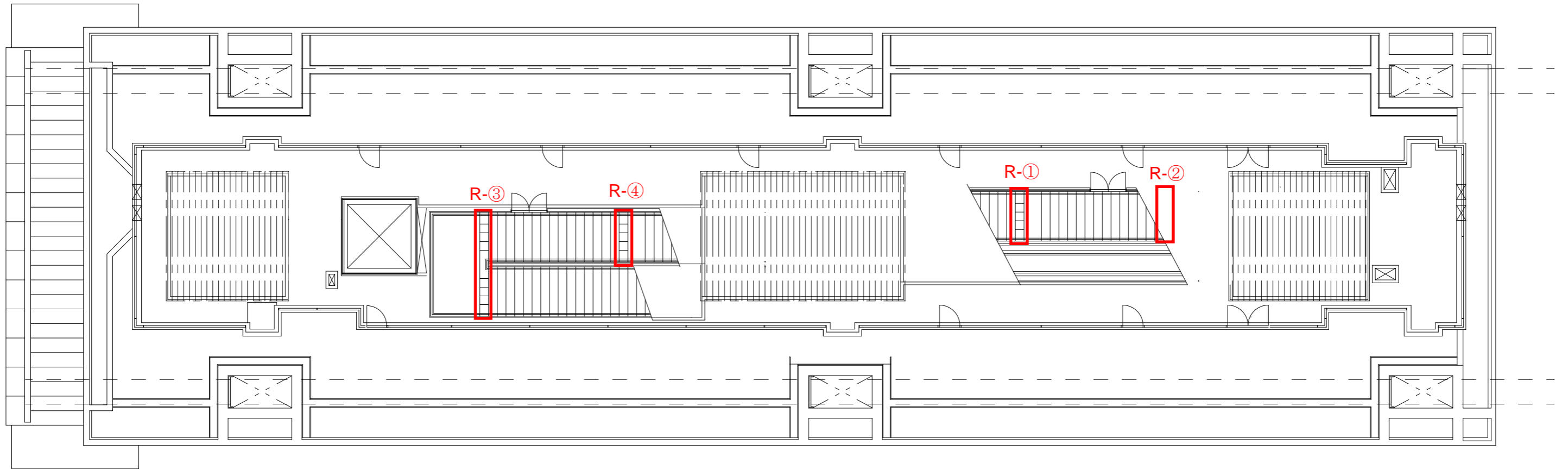


2-2 小禄駅

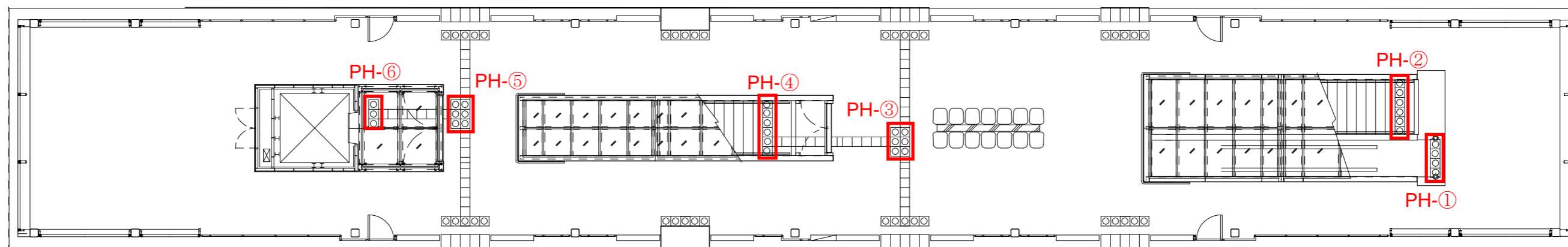
小祿駅 コンコース階 視覚障害者誘導用ブロック(警告ブロック) 配置図



小祿駅 軌道床階 視覚障害者誘導用ブロック(警告ブロック) 配置図

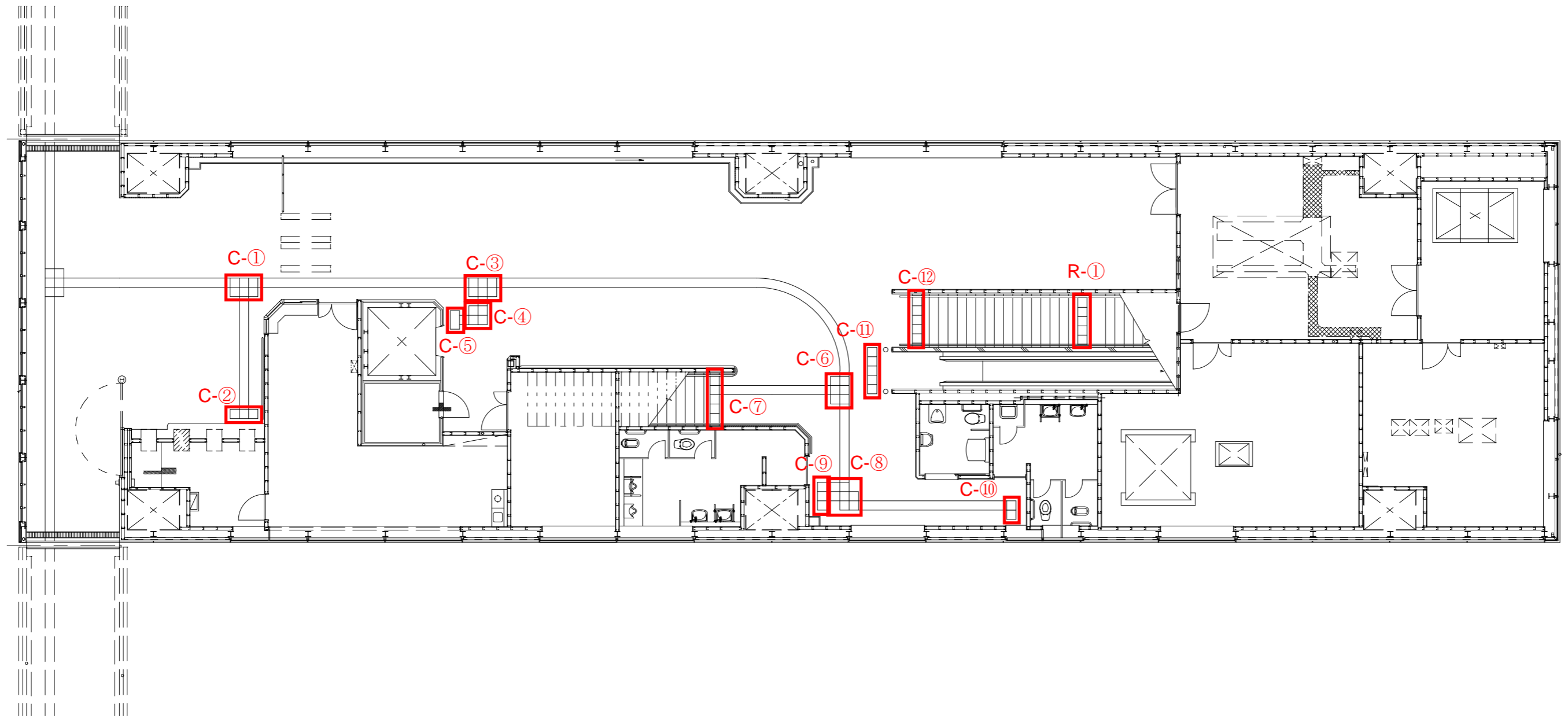


小祿駅 ホーム階 視覚障害者誘導用ブロック(警告ブロック) 配置図

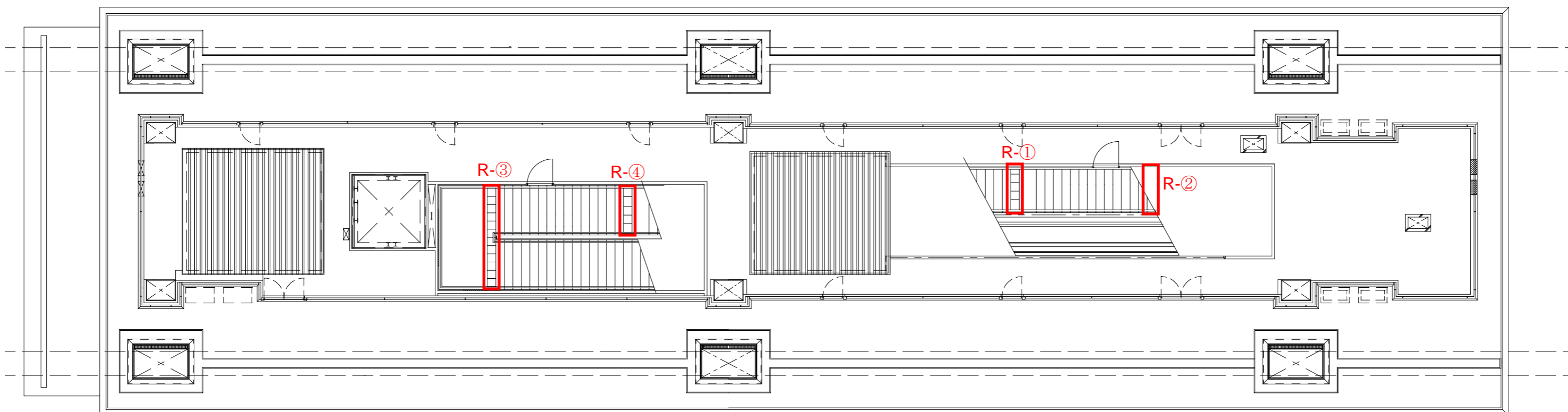


2-3 奥武山公園駅

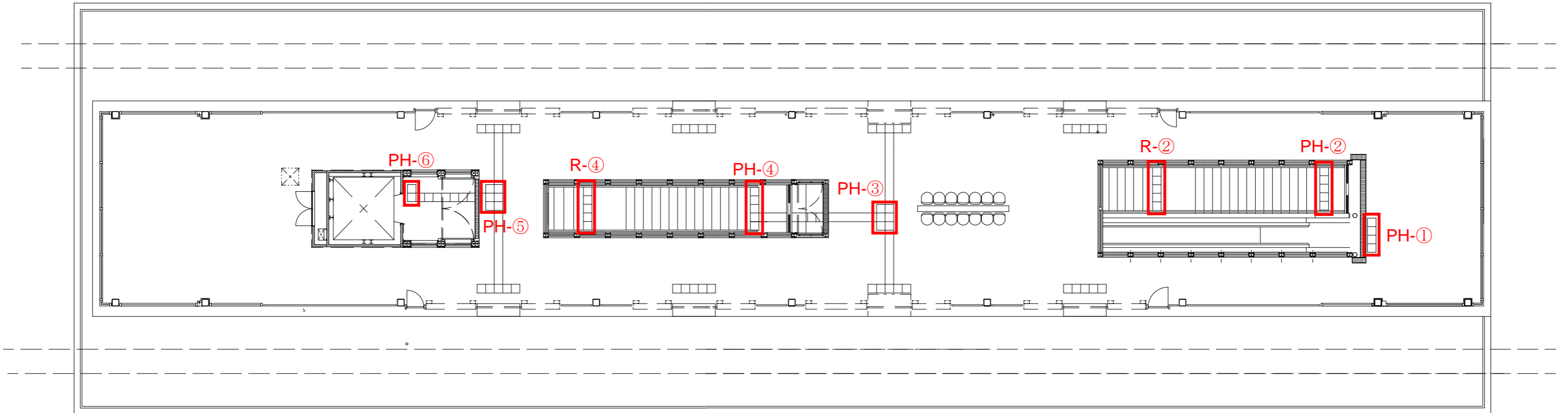
奥武山公園駅 コンコース階 視覚障害者誘導用ブロック(警告ブロック) 配置図



奥武山公園駅 軌道床階 視覚障害者誘導用ブロック(警告ブロック) 配置図

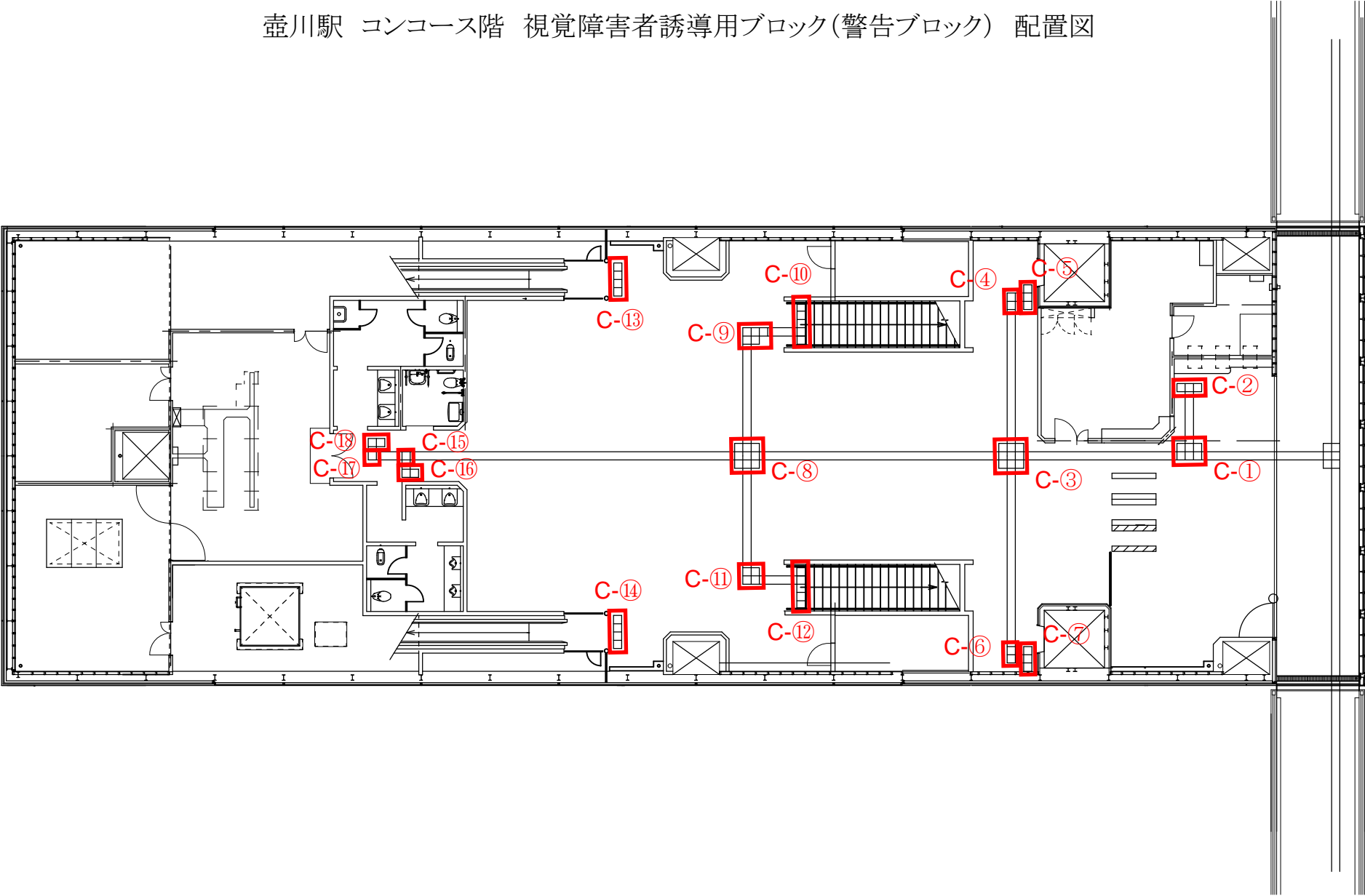


奥武山公園駅 ホーム階 視覚障害者誘導用ブロック(警告ブロック) 配置図

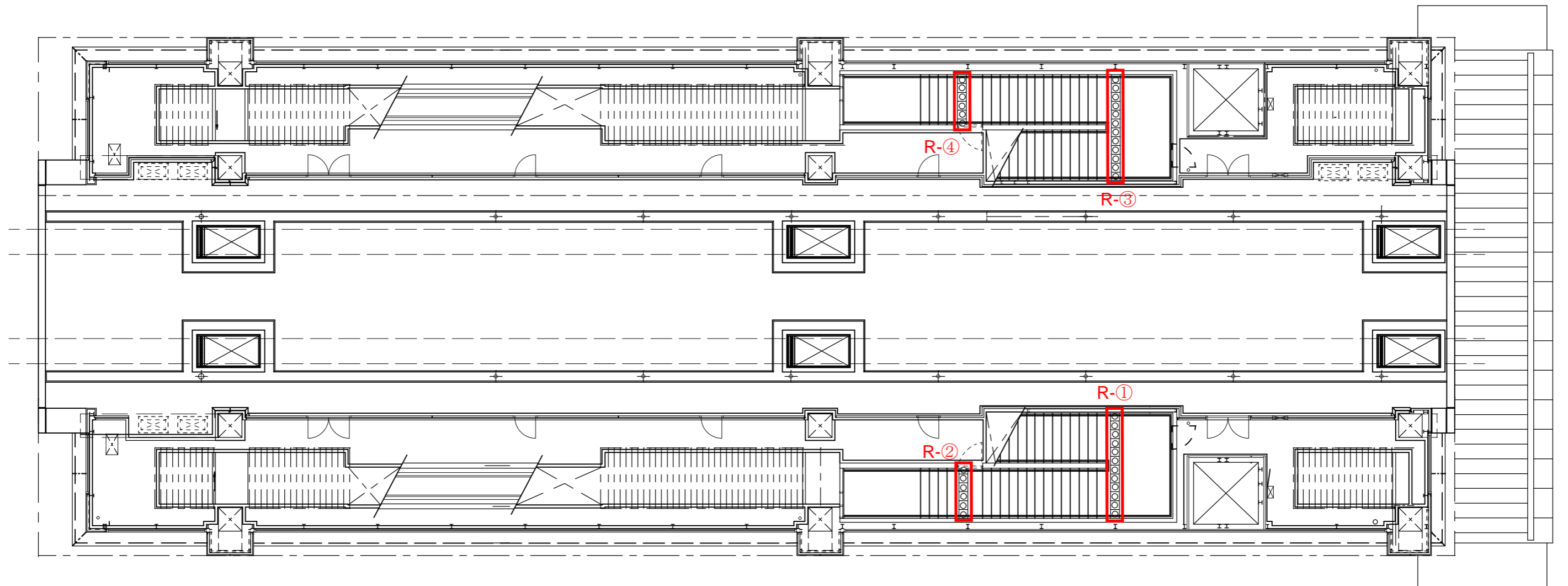


2-4 壺川駅

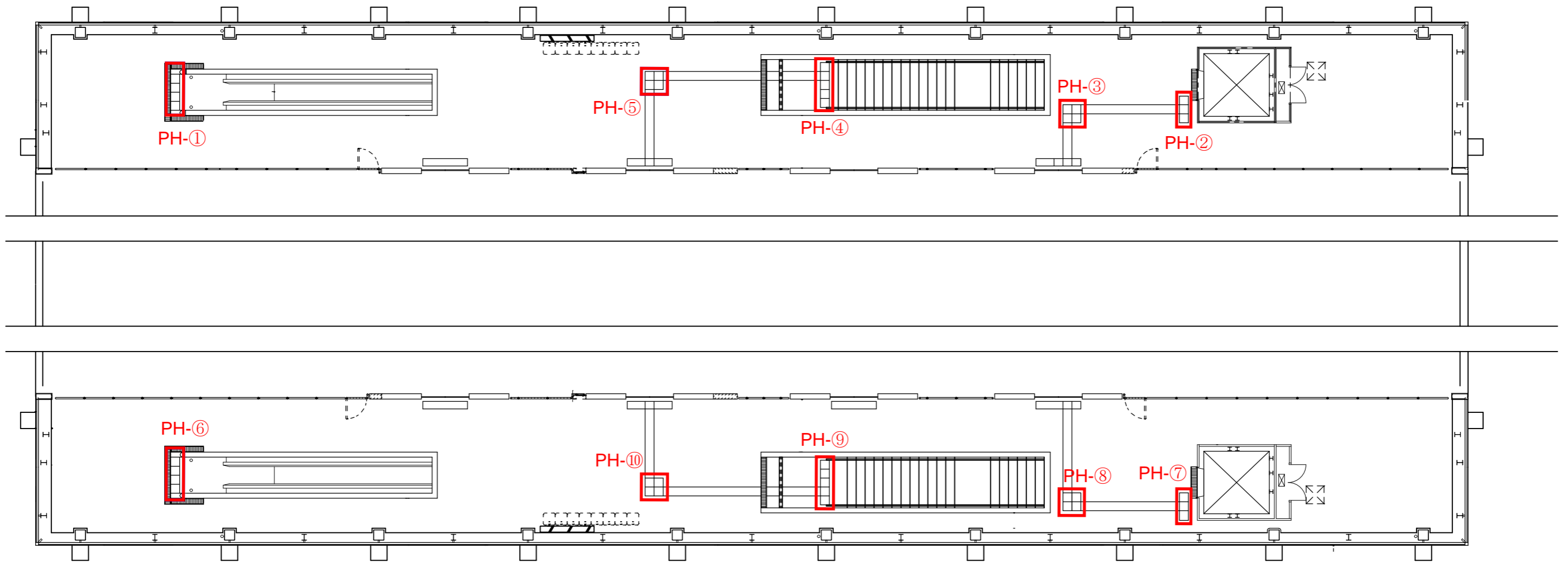
壺川駅 コンコース階 視覚障害者誘導用ブロック(警告ブロック) 配置図



壺川駅 軌道床階 視覚障害者誘導用ブロック(警告ブロック) 配置図

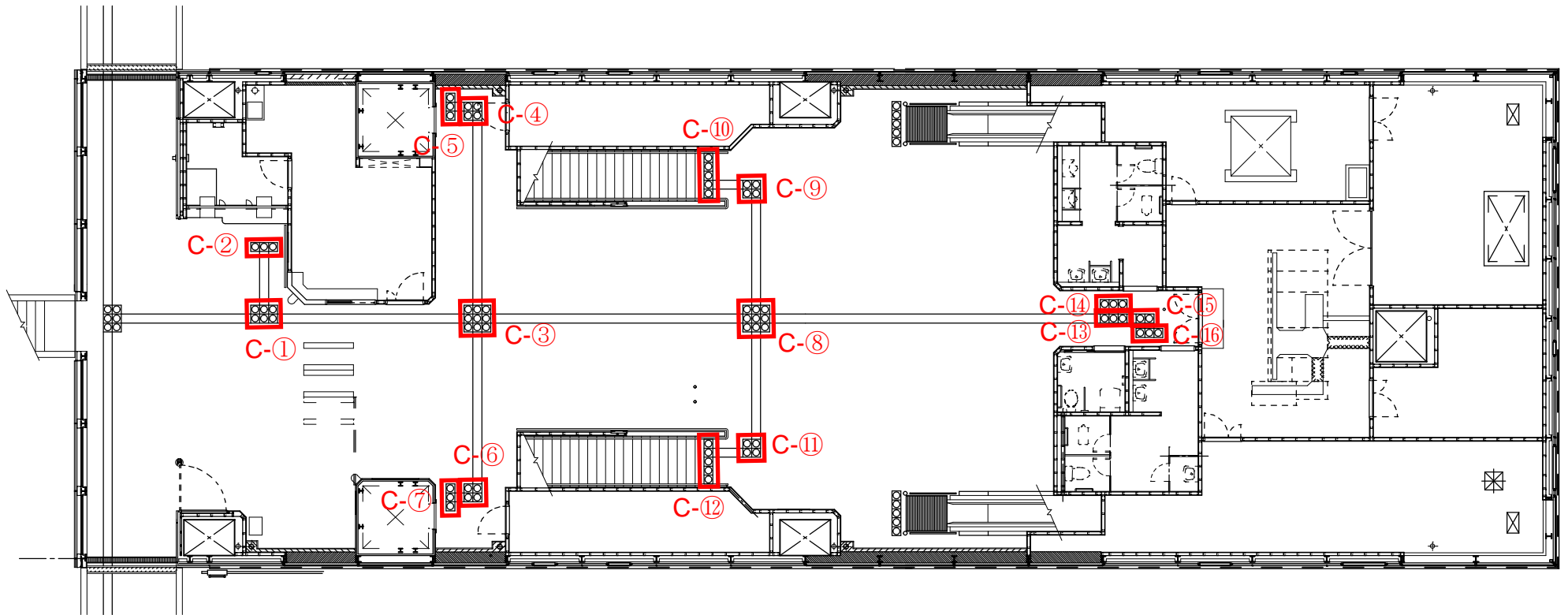


壺川駅 ホーム階 視覚障害者誘導用ブロック(警告ブロック) 配置図

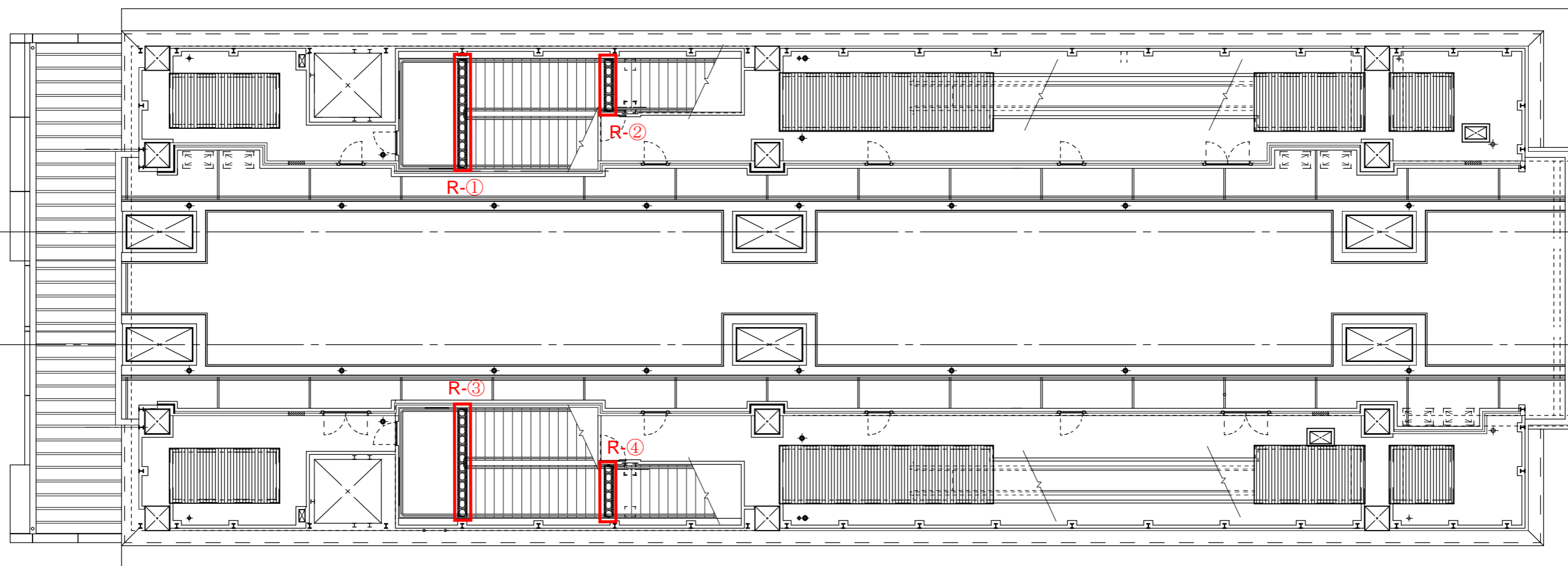


2-5 旭橋駅

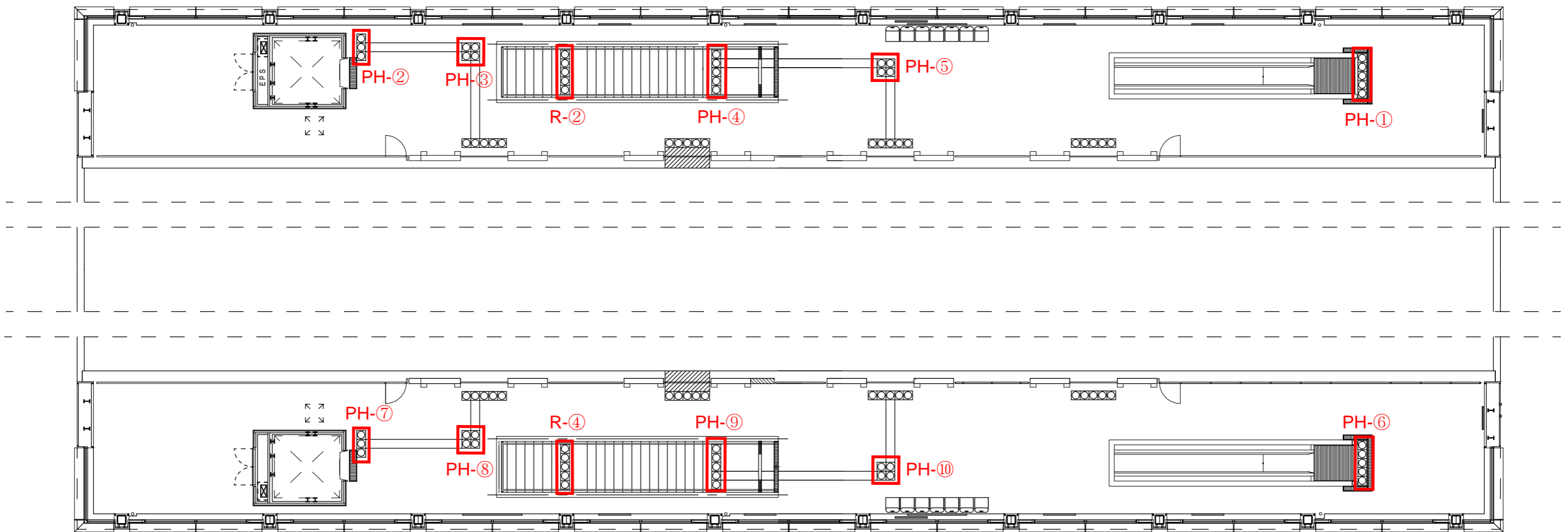
旭橋駅 コンコース階 視覚障害者誘導用ブロック(警告ブロック) 配置図



旭橋駅 軌道床階 視覚障害者誘導用ブロック(警告ブロック) 配置図

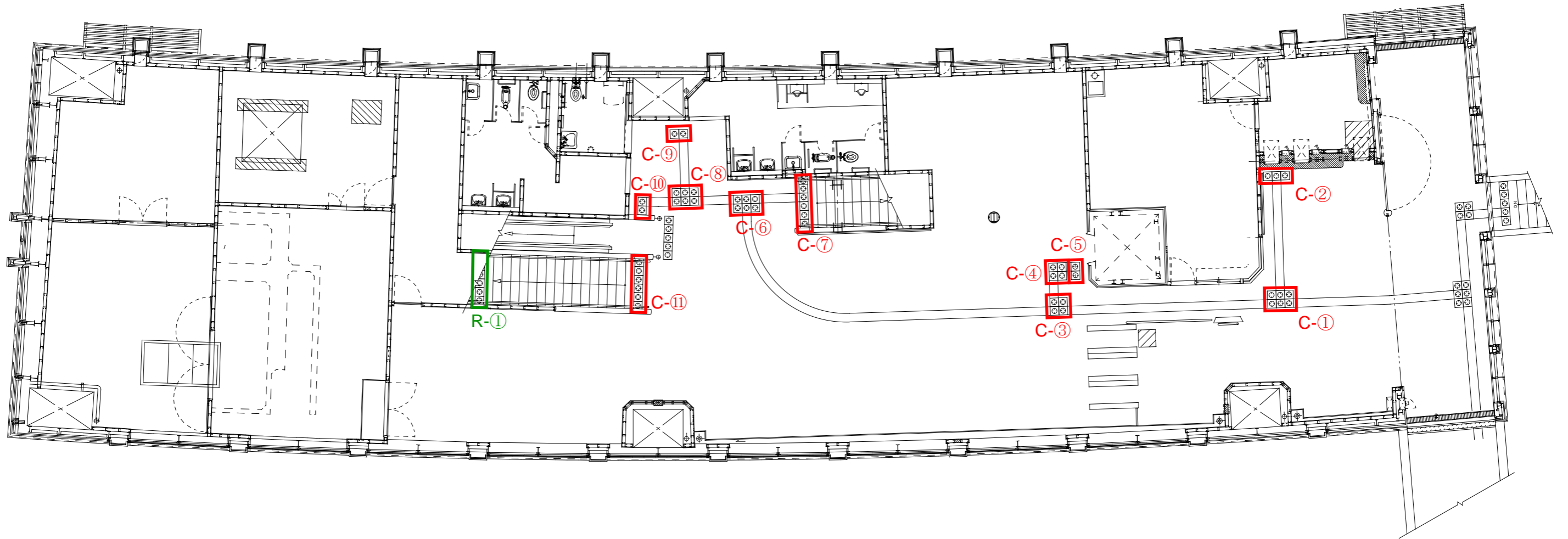


旭橋駅 ホーム階 視覚障害者誘導用ブロック(警告ブロック) 配置図

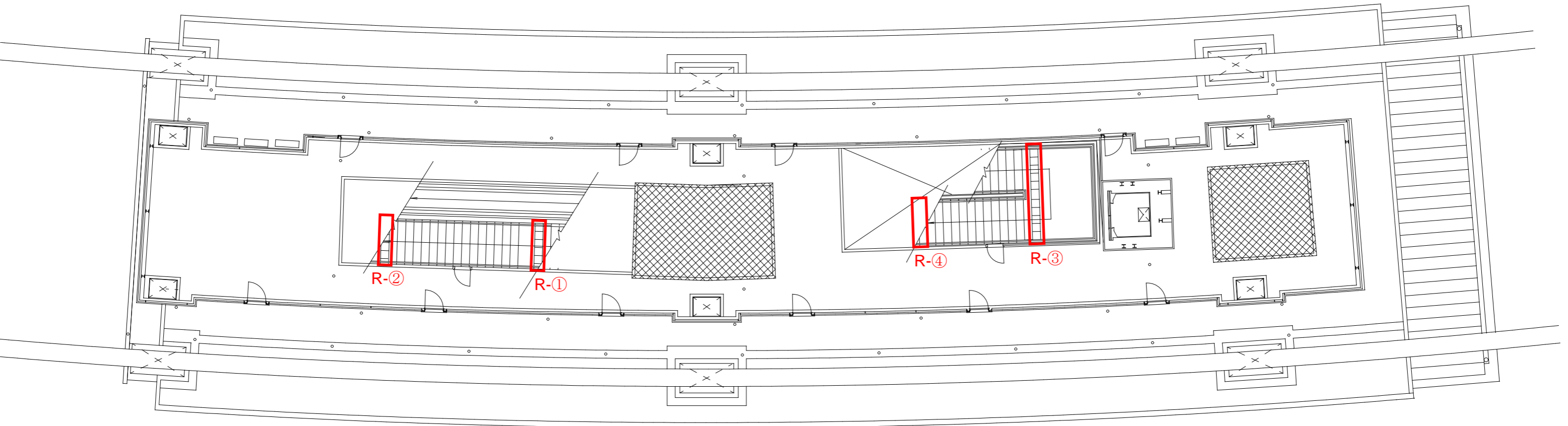


2-6 県庁前駅

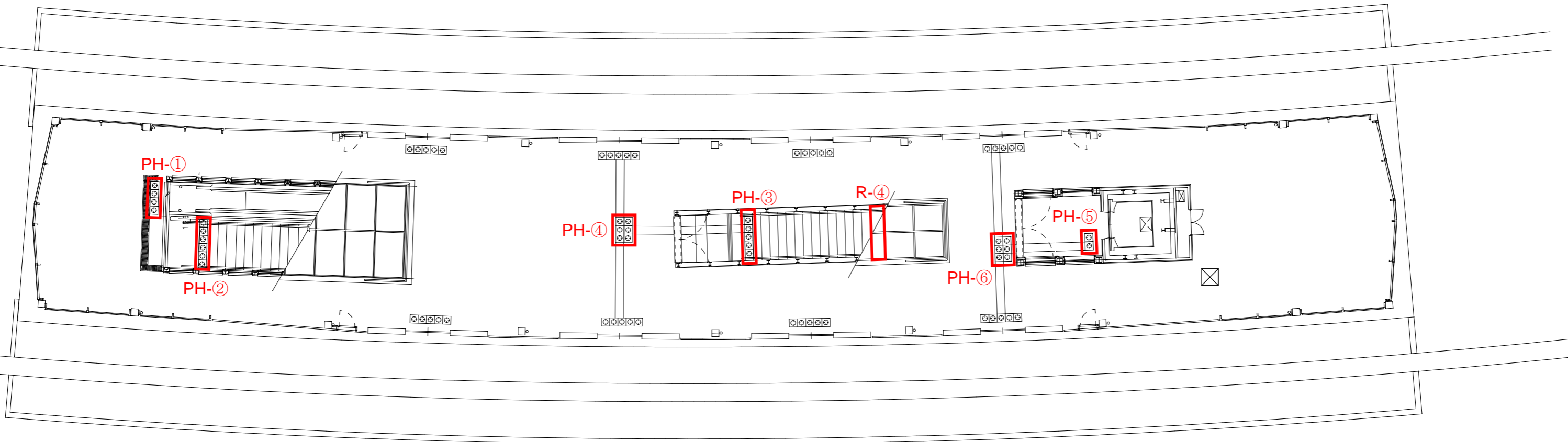
県庁前駅 コンコース階 視覚障害者誘導用ブロック(警告ブロック) 配置図



県庁前駅 軌道床階 視覚障害者誘導用ブロック(警告ブロック) 配置図

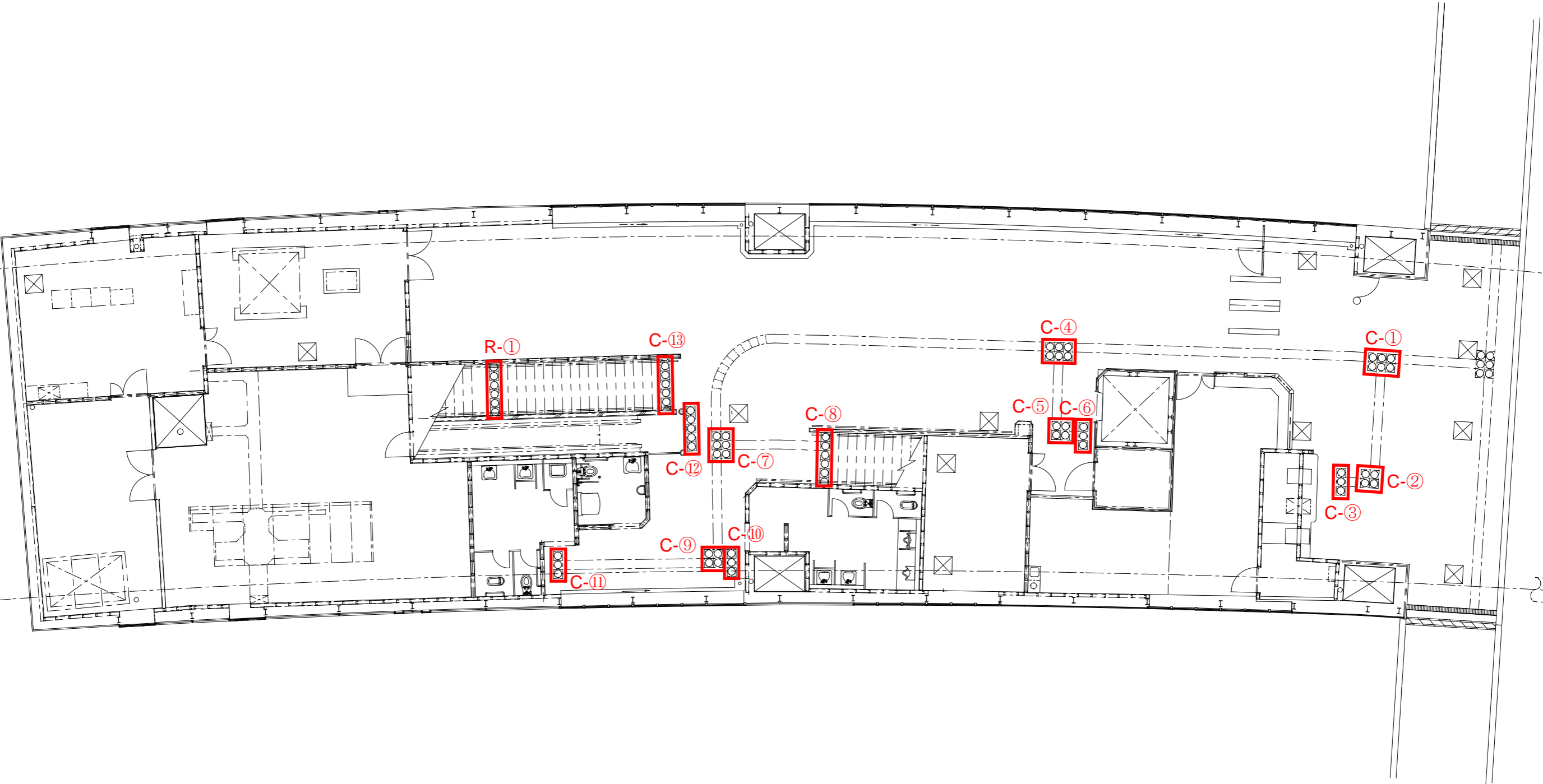


県庁前駅 ホーム階 視覚障害者誘導用ブロック(警告ブロック) 配置図

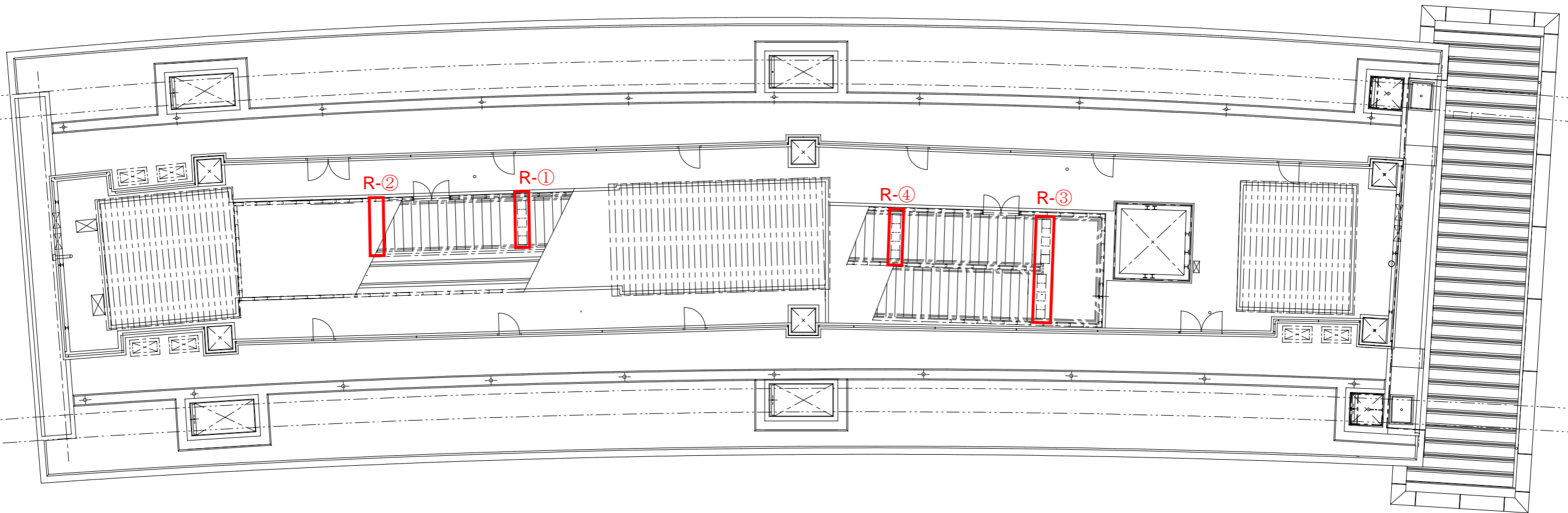


2-7 美栄橋駅

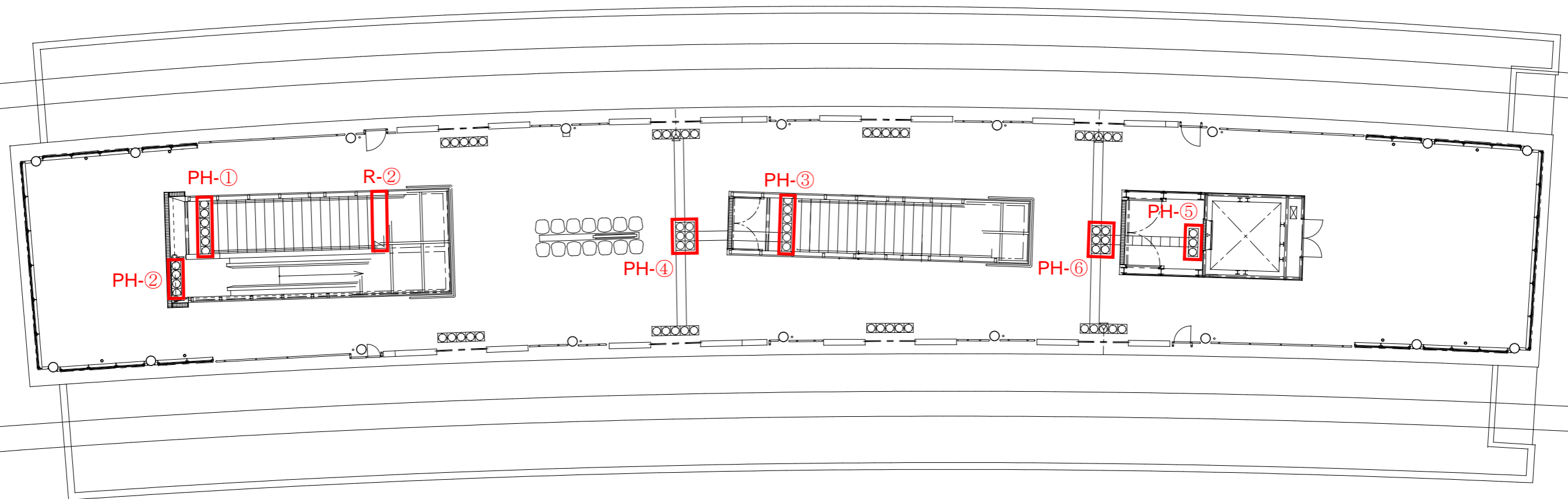
美栄橋駅 コンコース階 視覚障害者誘導用ブロック(警告ブロック) 配置図



美栄橋駅 軌道床階 視覚障害者誘導用ブロック(警告ブロック) 配置図

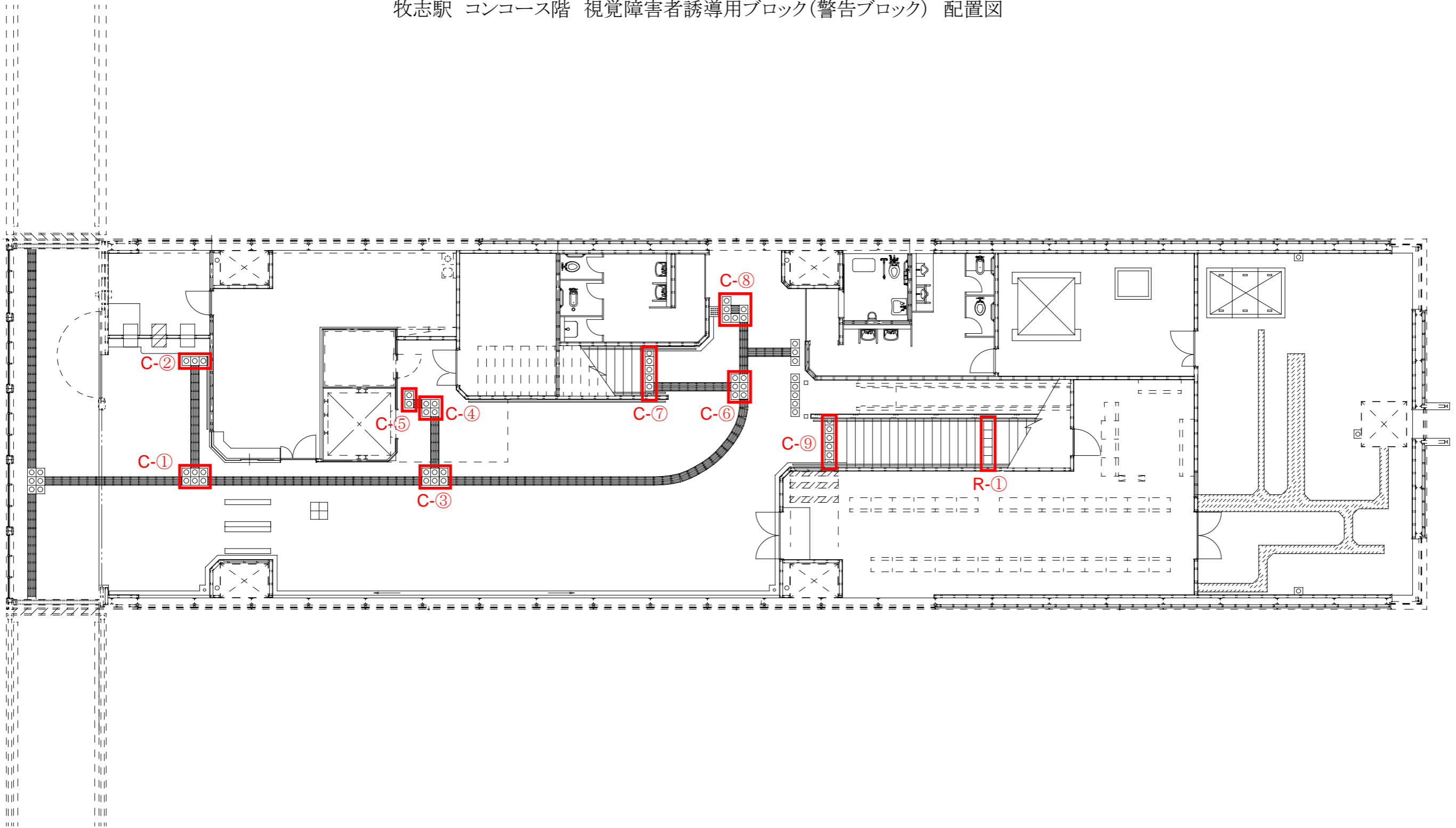


美栄橋駅 ホーム階 視覚障害者誘導用ブロック(警告ブロック) 配置図

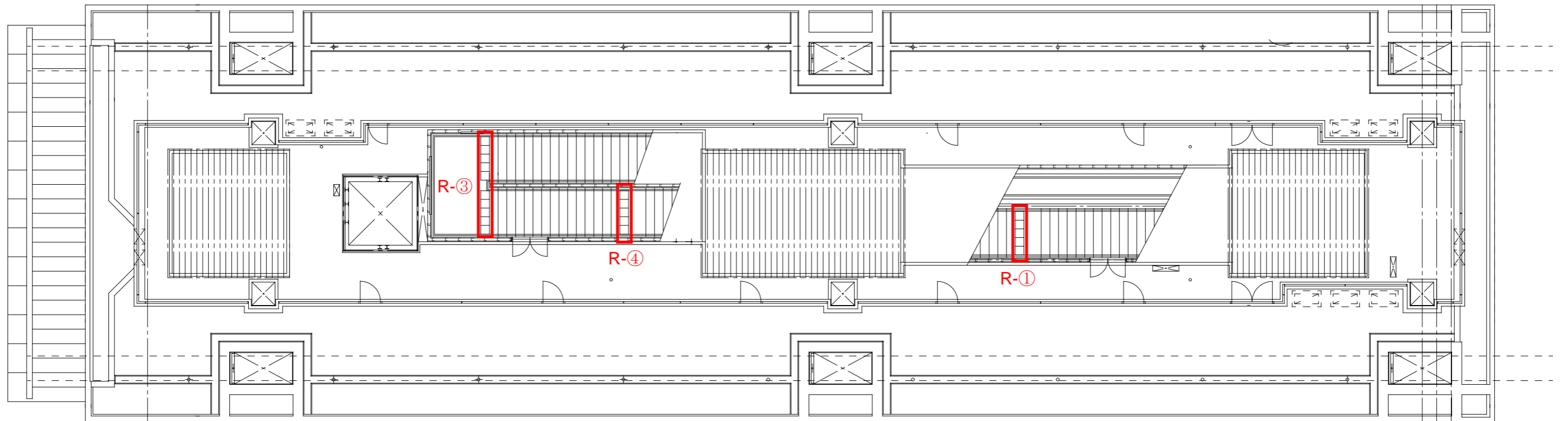


2-8 牧志駅

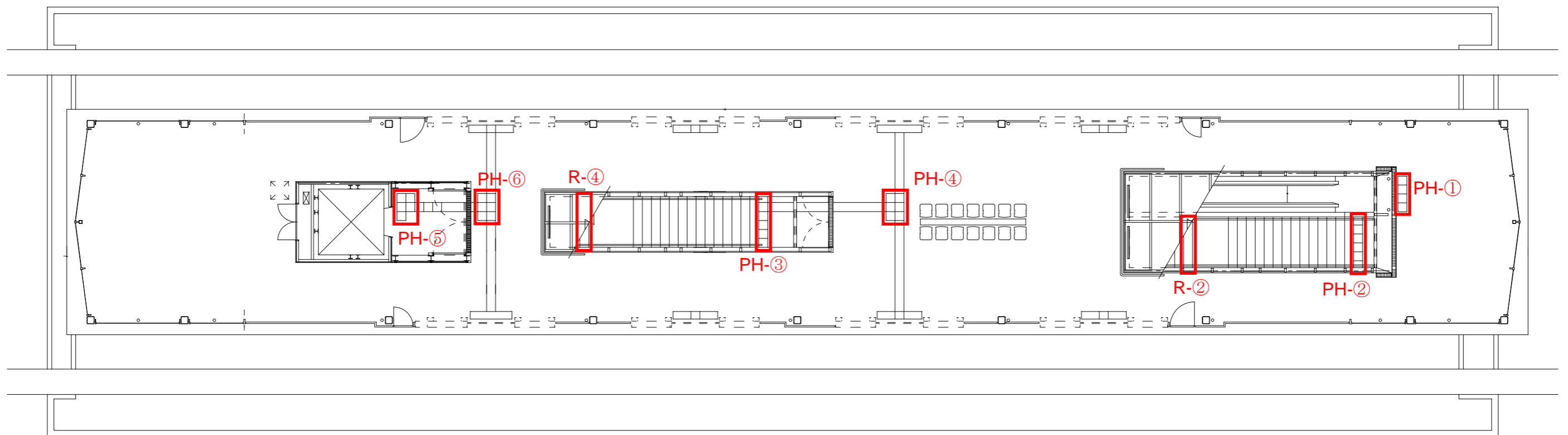
牧志駅 コンコース階 視覚障害者誘導用ブロック(警告ブロック) 配置図



牧志駅 軌道床階 視覚障害者誘導用ブロック(警告ブロック) 配置図

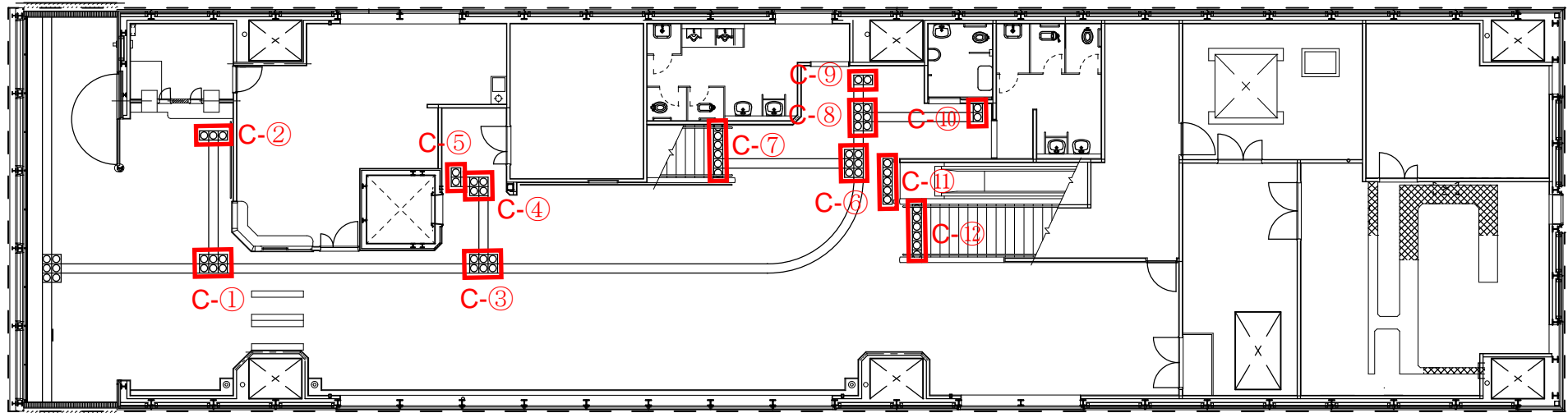


牧志駅 ホーム階 視覚障害者誘導用ブロック(警告ブロック) 配置図

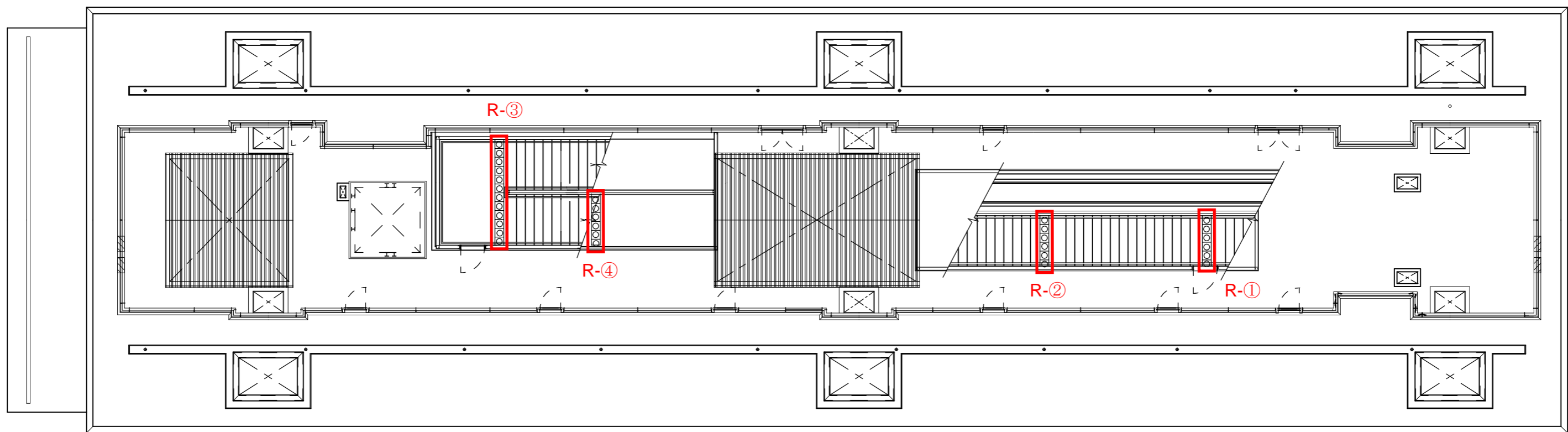


2-9 安里駅

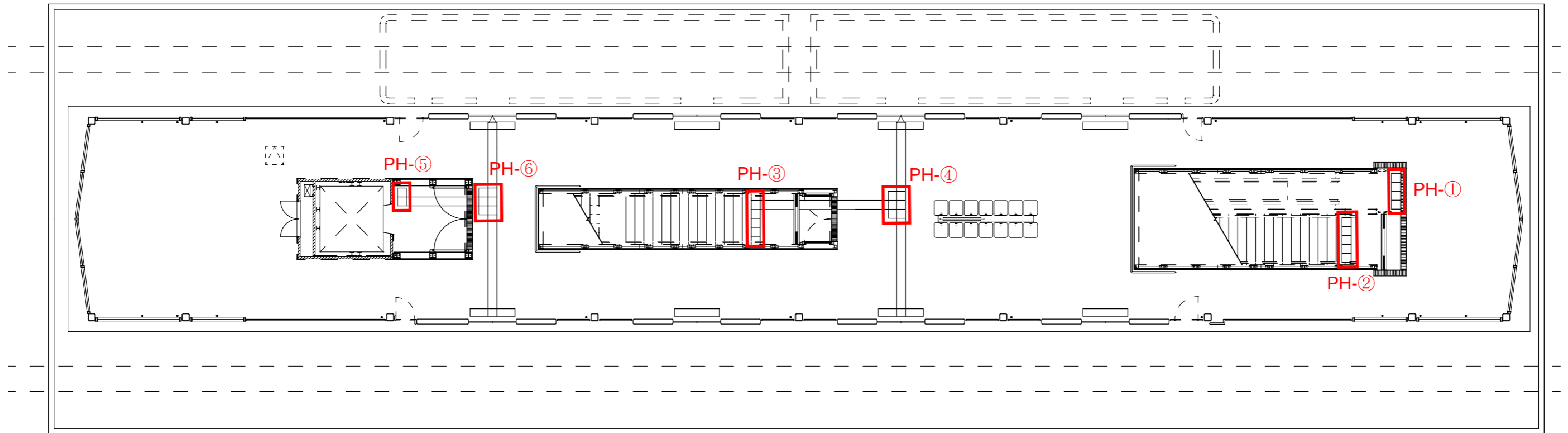
安里駅 コンコース階 視覚障害者誘導用ブロック(警告ブロック) 配置図



安里駅 軌道床階 視覚障害者誘導用ブロック(警告ブロック) 配置図



安里駅 軌道床階 視覚障害者誘導用ブロック(警告ブロック) 配置図



3 数量表

令和6年度視覚障害者誘導用ブロック改修工事（赤嶺駅外8駅） 【数量表】

単位：枚

場所	配置No.										
			1 赤嶺	2 小祿	3 奥武山公園	4 壺川	5 旭橋	6 県庁前	7 美栄橋	8 牧志	9 安里
コンコース階	C	①	6	6	6	6	6	6	6	6	6
		②	3	3	3	3	3	3	4	3	3
		③	6	6	6	9	9	4	3	6	6
		④	4	4	4	2	4	4	6	4	4
		⑤	3	3	3	3	3	2	4	2	2
		⑥	6	6	6	2	4	6	3	6	6
		⑦	7	4	7	3	3	6	6	6	6
		⑧	6	4	7	9	9	6	6	6	6
		⑨	3	5	3	4	4	2	4	6	2
		⑩	3	3	2	7	5	2	3		2
		⑪	5	5	5	4	4	6	3		5
		⑫	6	6	6	7	5		5		6
		⑬				4	3		6		
		⑭				4	3				
		⑮				3	2				
		⑯				2	3				
		⑰				3					
		⑱				2					
軌道床階	R	①	6	6	6	12	12	6	6	6	6
		②	6	6	6	6	6	6	6	6	6
		③	12	12	12	12	12	12	12	12	12
		④	6	6	6	6	6	6	6	6	6
ホーム階	PH	①	5	4	4	4	5	4	6	4	4
		②	6	6	6	4	4	6	4	6	6
		③	6	6	6	6	6	6	6	6	6
		④	6	6	6	4	4	6	6	6	6
		⑤	3	6	6	3	3	2	3	5	2
		⑥	6	3	2	4	5	6	6	6	6
		⑦				4	4				
		⑧				6	6				
		⑨				4	4				
		⑩				3	3				
合計			120	116	118	155	150	107	120	108	114